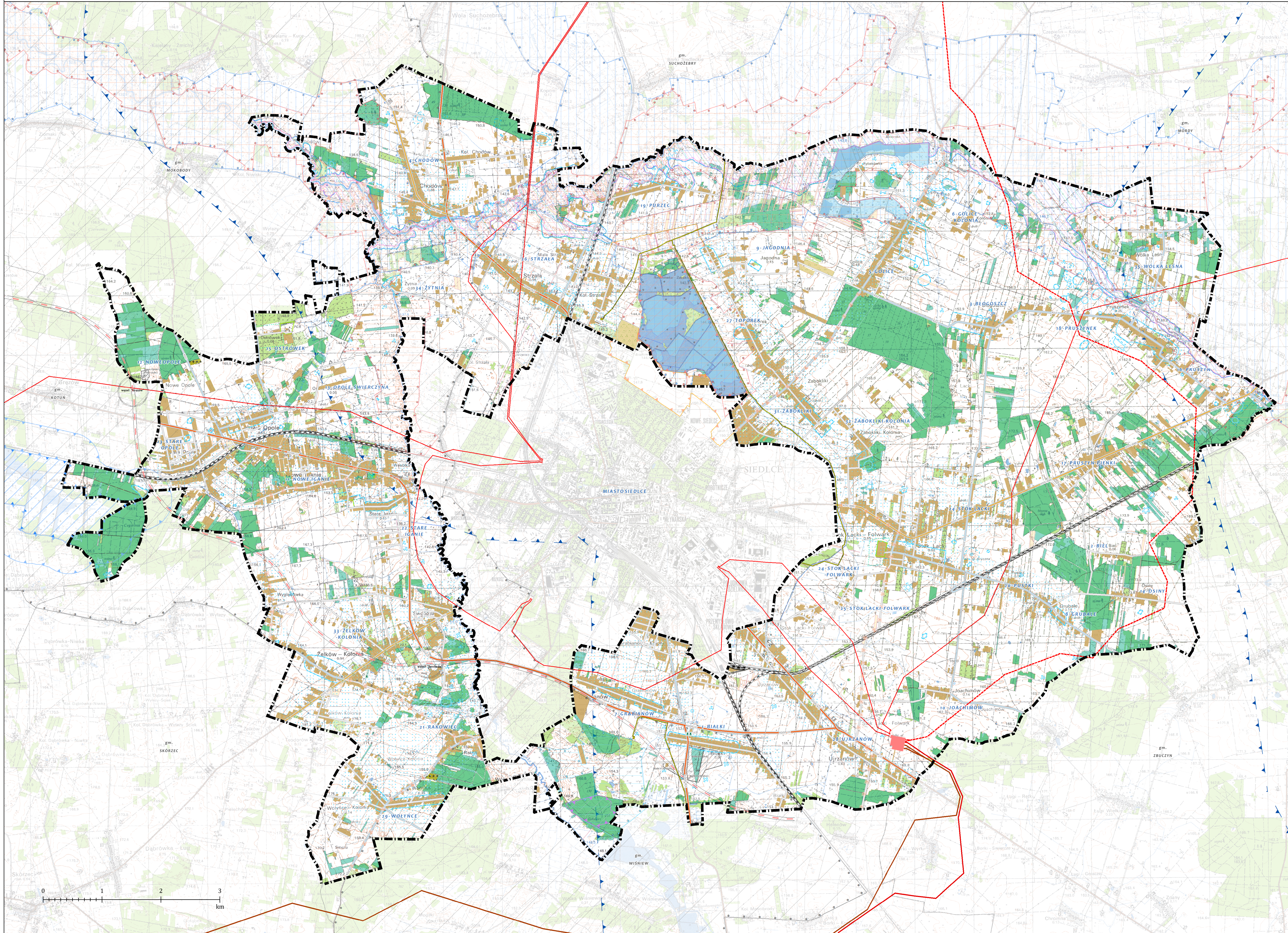


# STUDIUM UWARUNKOWAŃ I KIERUNKÓW ZAGOSPODAROWANIA PRZESTRZENNEGO GMINY SIEDLCE

## mapa uwarunkowań

Załącznik nr .....  
do Uchwały nr .....  
Rady Gminy Siedlce  
z dnia .....



- ### OZNACZENIA
- Granicz gminy Siedlce
  - Granicz obrębów
  - Granicz gmin sąsiednich
  - Tereny aktualnie zagospodarowane
  - Tereny lasów i zalesień
  - Tereny wod powierzchniowych
  - Tereny cmentarzy
  - Tereny ogrodów działkowych
  - Działki znajdujące się w zasobie gminy do potencjalnej sprzedaży
  - Zioba kruszywa naturalnego
  - Pomnik przyrody
  - Rezerwat Golebórz
  - Rezerwat Stawy Brodzkowskie
  - Rezerwat Stawy Brodzkowskie - otulina
  - Rezerwat Stawy Siedleckie
  - Rezerwat Stawy Siedleckie - otulina
  - Siedlecko-Wegrowski Obszar Chronionego Krajobrazu
  - Obszar Natura 2000 Golebórz PLH140028
  - Obszar Natura 2000 Ostoja Nadwięcka PLH140032
  - Obszar Natura 2000 Dolina Liwka PLB140002
  - Projektowane rezerwały przyrody
  - GZWP nr 223 Zbiornik międzymorowy rzeki Góry Liwiec
  - Stanowisko archeologiczne
  - Sfery ochrony konserwatorskiej stanowiska archeologicznego
  - Sfery A - sfery ochrony konserwatorskiej
  - Sfery B - ochrony konserwatorskiej
  - Sfery E - ochrony obszarów ekspozycji
  - Sfery K - ochrony krajobrazu kulturowego
  - Obszary szczególnego zagrożenia powodzią raz na 20 lat
  - Obszary szczególnego zagrożenia powodzią raz na 100 lat
  - Obszary szczególnego zagrożenia powodzią raz na 200 lat
  - Drogi krajowe
  - Drogi wojewódzkie
  - Drogi powiatowe
  - Drogi gminne
  - Projektowana autostrada A2
  - Oznaczenie węzłów dla projektowanej autostrady A2
  - Linie kolejowe
  - Drogi rowerowe
  - Szlaki rowerowe w ramach których studium przewiduje realizację dróg rowerowych
  - Tereny stacji elektroenergetycznej Siedlce-Ujrzanów
  - Linia elektroenergetyczna 400kV Stanisławów-Siedlce-Ujrzanów
  - Linia elektroenergetyczna 400kV Kozienice-Siedlce-Ujrzanów tor I
  - Linia elektroenergetyczna 400kV Kozienice-Siedlce-Ujrzanów tor II
  - Linia elektroenergetyczna 400 kV Siedlce-Stanisławów/Narew (projektowana)
  - Linia elektroenergetyczna 110 kV
  - Gazociąg wysokiego ciśnienia DN 150
  - Stacja redukcyjna gazu
  - Obszar aglomeracji

